

# Organisation



**Mitgliedfirmen  
suissetec**

**Nichtmitglied-  
Firmen**

**Temporärfirmen**

**Entsandte  
Arbeitnehmer**

**Paritätische Landeskommission (PLK)  
suissetec – Unia – Syna**

**GAV-Vollzug**

**SECO**

**Arbeitssicherheit  
Gesundheitsschutz**

**Revisionsstelle**

**Weiterbildung**

**PLK-Sekretariat inkl. Inkasso**

Geltungsbereich  
Aufgaben  
Kontrollinstanzen



Für weitere Auskünfte und Informationen stehen die Vertragsparteien und die PLK gerne zur Verfügung.

### Paritätische Landeskommission PLK

Weltpoststrasse 20  
Postfach 272, 3000 Bern 15  
Tel. 031 350 22 65  
Fax 031 350 23 77  
E-Mail [gebaeudetechnik@plk.ch](mailto:gebaeudetechnik@plk.ch)  
Homepage [www.plk-gebaeudetechnik.ch](http://www.plk-gebaeudetechnik.ch)

### suissetec Schweizerisch-Liechtensteinerischer Gebäudetechnikverband

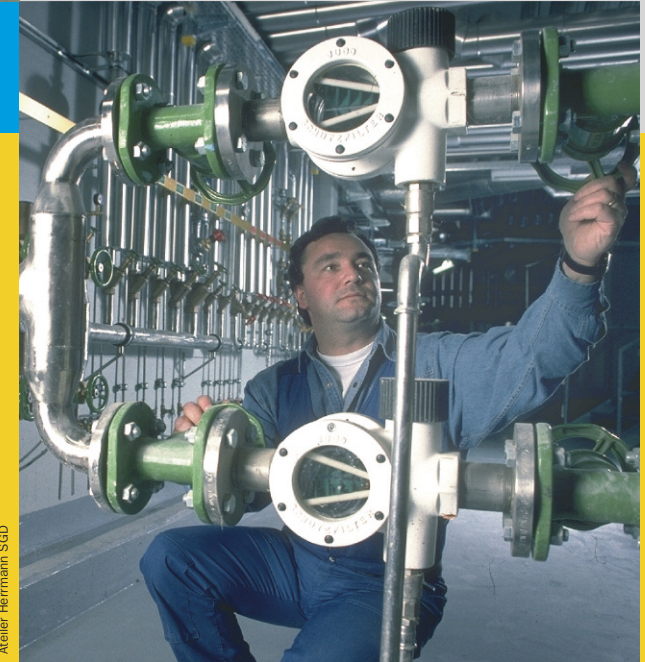
Auf der Mauer 11  
Postfach, 8021 Zürich  
Tel. 043 244 73 00  
Fax 043 244 73 79  
E-Mail [info@suissetec.ch](mailto:info@suissetec.ch)  
Homepage [www.suissetec.ch](http://www.suissetec.ch)

### Unia – Die Gewerkschaft

Weltpoststrasse 20  
Postfach 272, 3000 Bern 15  
Tel. 031 350 23 54  
Fax 031 350 23 77  
E-Mail [gewerbe@unia.ch](mailto:gewerbe@unia.ch)  
Homepage [www.unia.ch](http://www.unia.ch)

### Syna die Gewerkschaft

Römerstrasse 7  
Postfach, 4601 Olten  
Tel. 044 279 71 71  
Fax 044 279 71 72  
E-Mail [gewerbe@syna.ch](mailto:gewerbe@syna.ch)  
Homepage [www.syna.ch](http://www.syna.ch)



Atelier Herrmann SGG

## Information

# GAV

**Gesamtarbeitsvertrag  
in der Schweizerischen  
Gebäudetechnikbranche**

### Inhalt:

- Ziele der GAV-Vertragsparteien
- Warum Vollzugskostenbeiträge?
- Verwendung der Vollzugskostenbeiträge
- Organisation
- Adressen



## Ziele der GAV-Vertragsparteien

Die Vertragsparteien wollen mit dem Abschluss des GAV folgende Zielsetzungen erreichen:

- 1. Geordnete und fortschrittliche Arbeitsbedingungen in der ganzen Gebäudetechnikbranche.**
- 2. Klare und verständliche Umschreibung der Rechte und Pflichten von Arbeitnehmern und Arbeitgebern.**
- 3. Transparente und sachbezogene Konfliktlösung bei Meinungsverschiedenheiten und Streitigkeiten.**
- 4. Sicherung des Arbeitsfriedens.**
- 5. Förderung der beruflichen Weiterbildung der Arbeitnehmenden in der Gebäudetechnikbranche.**
- 6. Periodische Verhandlungen betreffend Anpassung der Löhne und des Gesamtarbeitsvertrages.**



## Verwendung der Vollzugskostenbeiträge

Gemäss Art. 20 GAV werden die Einnahmen im Rahmen der Vollzugskostenbeiträge für folgende Aufgaben verwendet:

- a) Deckung der Kosten für die Weiterbildung
- b) Massnahmen im Bereich der Arbeitssicherheit
- c) Vollzug des GAV
- d) Verwaltungskosten

## Warum Vollzugskostenbeiträge

(Solidaritätsbeiträge)

Damit die Zielsetzungen des allgemeinverbindlich erklärten GAV erfüllt werden können, stellen die GAV-Vertragsparteien beträchtliche eigene Ressourcen (Personal, Infrastruktur, Finanzen, etc.) zur Verfügung und decken nur einen Teil der Kosten.

Da sämtliche unterstellten Arbeitnehmer und Arbeitgeber einen direkten Nutzen aus dem GAV und der AVE (Allgemeinverbindlicherklärung des GAV) ziehen, werden diese anteilmässig an den Kosten beteiligt.

Die Ausgaben bzw. der Verwendungszweck unterliegt klar definierten Vorgaben.

Eine unabhängige Revisionsstelle überprüft jährlich die ordnungsgemässe Verwendung der Einnahmen sowie die Geschäftstätigkeit der PLK.

